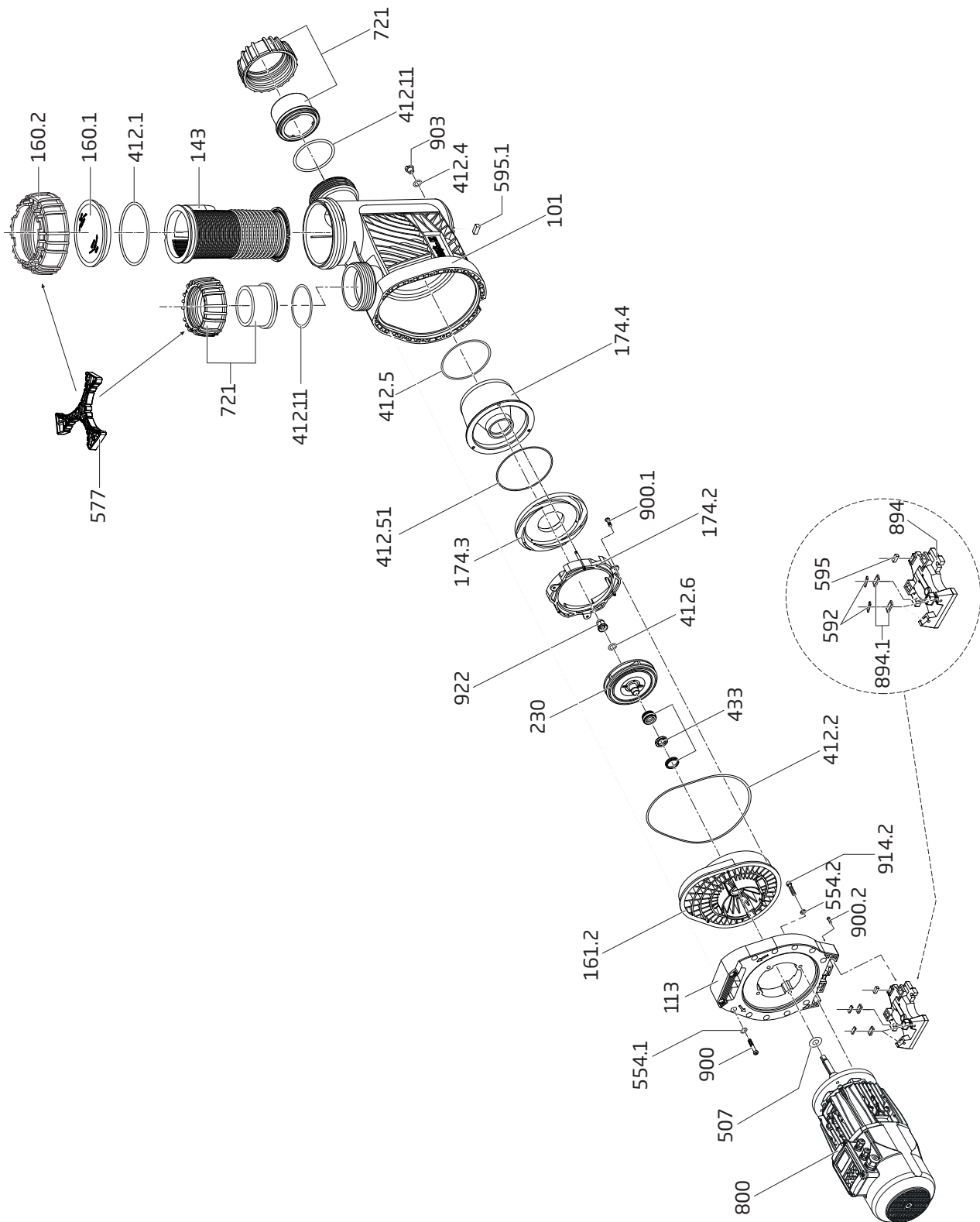


BADU[®] 90 Eco Motion



Teil Part	St. Qty.	Benennung	Description	Artikel-Nr. Article no.
101	1	<i>Gehäuse mit Innengewinde G 1/4"</i>	<i>Housing with inside thread G 1/4"</i>	
		<i>mit Stopfen und O-Ring</i>	<i>incl. drain plug and o-ring</i>	
		90 mm, orange	90 mm, orange	292.1510.112
		90 mm, schwarz	90 mm, black	292.1510.110
113	1	Zwischengehäuse	Flange	292.1511.300
143	1	Saugsieb	Strainer basket	292.1514.302
160.1	1	Klarsichteinsatz, transparent	Transparent lid	292.1516.012
160.2	1	Gewindinger, schwarz	Ring for lid, black	292.1516.022
161.2	1	Dichtungsgehäuse	Gland housing	292.1516.120
174.2	1	Leitschaufeleinsatz, d = 60 mm	Diffuser, dia = 60 mm	290.2017.425
174.3	1	Deckscheibe für Leitschaufeleinsatz	Cover disk for diffuser	290.2017.424
174.4	1	Zentrierring für Leitschaufeleinsatz	Centring ring for diffuser	290.2017.421
230	1	Lauftrad, d = 125,5 mm, b = 9,1 mm	Impeller, dia = 125.5 mm, b = 9.1 mm	292.1723.019
412.1	1	O-Ring für Deckel, 148 x 6,5 mm	O-ring for lid, 148 x 6.5 mm	292.1541.210
412.2	1	O-Ring für Dichtungsgehäuse, 240 x 6,5 mm	O-ring for gland housing, 240 x 6.5 mm	292.1541.226
412.4	1	O-Ring für Verschlussschraube, 11 x 2,5 mm	O-ring for drain plug, 11 x 2.5 mm	230.2002.062
412.5	1	O-Ring für Leitschaufeleinsatz, 123,19 x 5,33 mm	O-ring for diffuser, 123.19 x 5.33 mm	292.0341.210
412.6	1	O-Ring für Laufradmutter, 16,9 x 2,75 mm, Viton	O-ring for impeller nut, 16.9 x 2.75 mm, Viton	292.3541.222
412.11	2	O-Ring für Rohranschlüsse, 98 x 5 mm	O-ring for pipe connections, 98 x 5 mm	292.1141.255
412.51	1	O-Ring für Deckscheibe für Leitschaufeleinsatz, 145 x 2,5 mm	O-ring for cover disk for diffuser, 145 x 2.5 mm	290.2041.251
433	1	Gleitringdichtung kpl., 20 mm	Mechanical seal cpl., 20 mm	292.0343.310
507	1	Spritzring, 18 x 45 x 4 mm	Splash ring, 18 x 45 x 4 mm	292.0850.702
554.1	12	Unterlegscheibe, d = 8,4 mm, A 2	Washer, dia = 8.4 mm, A 2	587.1250.802
554.2	4	Unterlegscheibe, d = 8,4 mm, A 2	Washer, dia = 8.4 mm, A 2	587.1250.802
577	1	Öffnungshilfe	Opening device	290.2099.800
592	2	Platte, 26 x 11 x 2,5 mm	Plate, 26 x 11 x 2.5 mm	290.2059.500
595	1	Gummipuffer, 10 x 12,5 x 27 mm	Rubber buffer, 10 x 12.5 x 27 mm	290.1259.500
595.1	1	Gummipuffer, 10 x 12,5 x 27 mm	Rubber buffer, 10 x 12.5 x 27 mm	292.1559.500
721	2	<i>Übergangsverschraubung, bestehend aus:</i>	<i>Union, consisting of:</i>	
		Überwurfmutter für Bundbuchse d = 90 mm, schwarz	Union nut for glue socket dia = 90 mm, black	290.2072.111
		Bundbuchse d = 90 mm, schwarz	Glue socket dia = 90 mm, black	290.2072.101
800	1	Wechselstrom-Motor 2,20 kW, 230 V	Single-phase motor 2.20 kW, 230 V	298.0220.501
894	1	Motorfuß	Motor foot	292.1589.400
894.1	6	Adapter für Motorfuß	Adapter for motor foot	292.0389.410
900	14	Schneidschraube, 7 x 48,4 mm, A 2	Screw, 7 x 48.4 mm, A 2	292.1690.002
900.1	3	Senkschraube, 5,5 x 22 mm, A 2	Countersunk screw, 5.5 x 22 mm, A 2	587.9825.522
900.2	2	Schneidschraube, 4 x 16 mm, A 2	Screw, 4 x 16 mm, A 2	290.2090.020
903	1	Verschlussschraube, G 1/4	Drain plug, G 1/4	292.3591.201
914.2	4	Innensechskantschraube, M 8 x 40, A 2	Hexagon socket screw, M 8 x 40, A 2	587.9120.841
922	1	Laufradmutter, M 12	Impeller nut, M 12	292.3592.202
412.11 + 721	1	Anschluss-Set kpl., 90 mm, bestehend aus: 2 x O-Ring, 2 x Bundbuchse und 2 x Überwurfmutter für Bundbuchse	Connection set cpl., 90 mm, consisting of: 2 x o-ring, 2 x glue socket and 2 x union nut for glue socket	290.2072.122
	1	<i>Gehäuse kpl., bestehend aus:</i>	<i>Housing cpl., consisting of:</i>	
		<i>Teil 101, 143, 160.1, 160.2, 412.1, 412.4, 903</i>	<i>Part 101, 143, 160.1, 160.2, 412.1, 412.4, 903</i>	
		90 mm, orange	90 mm, orange	292.1510.156
		90 mm, schwarz	90 mm, black	292.1510.155

Ersatzteile für Motoren wie Lüfterrad, Lüfterhaube, Klemmkasten, Kondensatoren, Kugellager und Lagerschilder nur auf Anfrage! Bitte geben Sie bei Ihrer Anfrage/Bestellung unbedingt die Serien-Nr. der Pumpe an.

Spare parts for motors such as impeller fans, fan hoods, terminal boxes, condensers, ball bearings and end shields are only available on request. Please indicate the pump serial number when placing an enquiry/order.